

CAZENEUVE
Z.I. de l'Abbaye
BP 59 - 38780 Pont-Évêque
FRANCE

TÉL :
+33 (0) 4 74 16 20 00

FAX :
+33 (0) 4 74 57 20 23

E-MAIL :
commercial@cazeneuve.fr
export@cazeneuve.fr

WEB :
www.cazeneuve.fr

OPTIMAX

360 - 590

Tours conventionnels cyclés à commande assistée

*CNC-assisted conventional lathes with
machining cycles*



■ L'usinage complexe accessible à tous

*Complex machining is now accessible
to everybody*

Optimax : La Mutation du tour conventionnel.

A new generation of conventional lathes.



		OPTIMAX 360		OPTIMAX 590	
Dimensions et Capacités	<i>Dimensions and capacities</i>				
Distance entre pointes	<i>Distance between centres</i>	mm	700	1100	1800
Ø admis au-dessus du banc	<i>Swing over bed</i>	mm	390	583	
Ø admis au-dessus de la coulisse	<i>Swing over slide</i>	mm	200	300	
Banc	<i>Bed</i>				
Largeur du banc	<i>Bed width</i>	mm	330	436	
Broche	<i>Spindle</i>				
Ø de passage de la broche	<i>Spindle bore Ø</i>	mm	54	80	
Puissance du moteur (S1)	<i>Motor power (S1)</i>	kW	11	22	
Vitesse de broche	<i>Spindle speed</i>	tr/min rpm	3000	2500	
Type de nez de broche	<i>Spindle nose</i>		ISO A1 6"	ISO A1 8"	
Chariot	<i>Saddle</i>				
Course de la coulisse transversale	<i>Cross slide travel (X)</i>	mm	180	282	
Longueur maximum du chariotage	<i>Maximum turning length (Z)</i>	mm	610	950	1710
Section maximum des outils	<i>Maximum tool section</i>	mm	20 X 20	25 X 25	
Contre-Pointe	<i>Tailstock</i>				
Conicité du fourreau	<i>Quill taper</i>		cône morse 4 morse taper 4	cône morse 6 morse taper 6	
Ø du fourreau / Course	<i>Quill Ø / Stroke</i>	mm	Ø60 / 140	Ø100 / 285	
Encombrement	<i>Dimensions</i>				
Longueur	<i>Length</i>	mm	2000	2860	3620
Profondeur	<i>Width</i>	mm	1300	1400	
Hauteur	<i>Height</i>	mm	1820	1830	
Poids de la machine	<i>Net Weight</i>	kg	2000	2500	2800
Équipement standard	<i>Basic machine configuration</i>				
Mandrin 3 mors concentriques	<i>3 Jaw scroll chuck</i>	mm	Ø 200	Ø 250	
Tourelle porte-outil Multifix	<i>Multifix quick change turret</i>		Type B	Type C	

La gamme « OPTIMAX » existe aussi en grande capacité : jusqu'à 1100 mm de diamètre et 6 m d'entrepointes.
The « OPTIMAX » range also includes large capacity machines : up to 1100 mm diameter and 6 m between centres

▲ Une technique de pointe

- Les performances d'une CN sans programmation.
- Vitesse de coupe constante.
- Filetage simple, conique, avec reprise et réparation de filetage.
- Usinages complexes : droit, conique rayon, congé et chanfrein.
- Sauvegarde directement sur la machine, avec la possibilité de stocker les usinages sur PC (prises USB et RJ45).

▲ Un tour polyvalent

- 3 modes de fonctionnement :
- Mode OPTICA : usinage portes ouvertes.
 - Mode OPTIMAX : usinage avec cycles automatique d'usinage.
 - Mode ISO : possibilité de programmer en ISO sur la machine.

▲ A leading edge technique

- Performances of a CNC without programming.
- Constant cutting speed.
- Simple or conical threads with repair or recovery.
- Sequences of complex machinings: straight, conical, with radii, fillets and chamfers.
- Data backup directly on the machine with the possibility of saving programmes on a PC (USB and RJ45 outlets).

▲ A multipurpose lathe

- 3 operating modes :
- Optica mode : machining with doors opened.
 - Optimax mode : automatic machining cycles.
 - ISO mode : ISO programming.

Interface exclusive développée par CAZENEUVE.

An exclusive CAZENEUVE software.



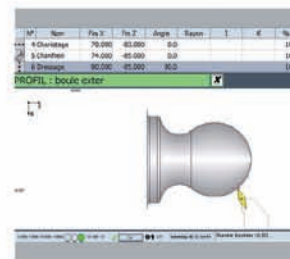
Pupitre tactile
| Touch screen panel



3 modes d'usinage
| 3 machining modes



Tourelle 4 positions (option)
| 4 position turret (option)



Simulation 3D
| 3D Simulation

Avec l'OPTIMAX PLUS, possibilité de réaliser un programme pièce complet.

With the OPTIMAX PLUS, you can create a complete component programme.

